

LG F100L & F100S 升級 4.1.2 及 root 教學

參考 skydev 改造而成! 這個 4.1.2 root 方法適用 F100L 及 F100S. 先決條件是你的手機必需於 4.0.4 時已經 root 及備份, 然後才升級 4.1.2

流程十分簡單, 只要 3 個步驟:

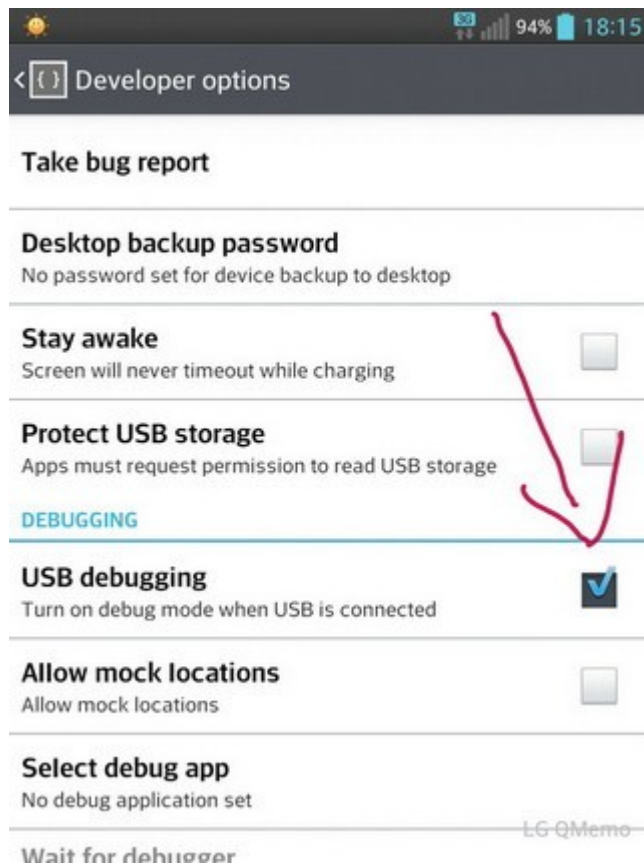
備份 root -> 升級 4.1.2 -> 還原 root

1) 先安裝官方升級驅動及升級軟件 “LGMobile Support Tool”. 可於下列網址找到: http://www.lg.com/hk_en/support-mobile/lg-LGP895#software_panel

2) 手機必需是官方 4.0.4 及已經 root! 如果手機不是官方 4.0.4 及沒有 root, 就要先刷 4.0.4 及 root.

Root 4.0.4 的方法可於這裡找到: <http://bbs.wpcnn.com/thread-31017-1-1.html>

3) 假設你已經是官方 4.0.4 及已經 root, 請先將 USB Debugging (USB 调试选项) 打開

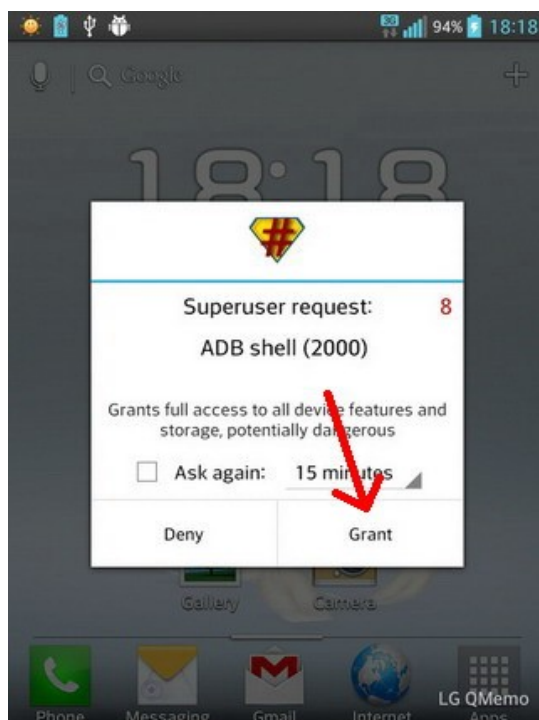


4. 之後連接電腦. 第一次連接時, 電腦會安裝驅動, 要等幾分鐘! 之後手機選擇 LG Software :

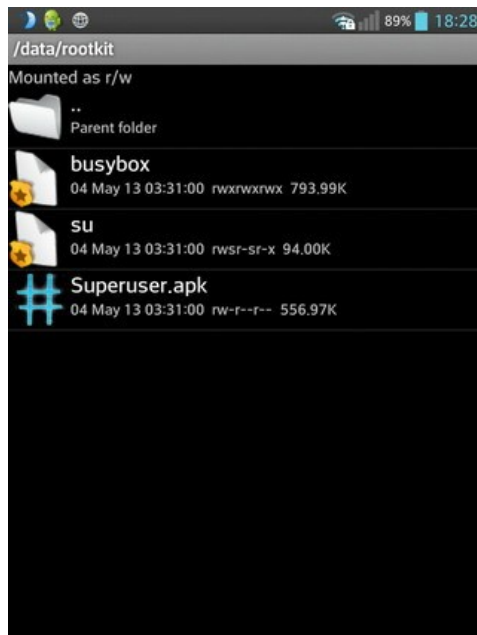


LG QMemo

5. 下載附件” LGF100_412_Root.zip” 及解壓! 之後運行 “step1.bat”. 同時, 手機上會有 root 請求, 立即按 “Grant” 批准:



6. 運作完之後, 可用 R.E. (root explorer) 去 “/data/rootkit “ 內看是否有 3 個檔案!
如果有的話, 備份已經成功! 可以繼續下一步升級!



7. 備份成功之後, 可用官方升級軟件升級 4.1.2. 或直接刷機亦可! 只要升級完之後不要雙清 (wipe) 就可以!

8. 升級完 4.1.2 之後, **抽出 USB, 不要連電腦!** 之後關機! 要完全關機, 所以最好等一分鐘! 之後同一時間按 4 個實體鍵開機! 即是 “音量 +” 及 “音量 -” 及 “開機鍵” 及 “Qmemo 鍵” 同時一齊按:



9. 開機時一定要眼明手快! 當 LG 圖案出現, 再消失時, 就 **LG 圖案剛好消失的那一刻就要放手!** 失敗的話就多試幾次! 成功進入 Recovery Service 時就插 USB 線連電腦! 第一次要安裝驅動, 太約 2 分鐘完成!



10. 最後一步, 運行 “step2.bat”. 之後手機會自動開機! 完成 !!!

Kenny Li

www.ima-mobile.com